



# DZIENNIK URZĘDOWY WOJEWÓDZTWA ŁÓDZKIEGO

---

Łódź, dnia 13 marca 2015 r.

Poz. 938

## UCHWAŁA V/70/15 SEJMIKU WOJEWÓDZTWA ŁÓDZKIEGO

z dnia 24 lutego 2015 r.

### **w sprawie zmiany uchwały nr XLIX/1444/09 z dnia 22 grudnia 2009 r. w sprawie podziału Województwa Łódzkiego na obwody łowieckie**

Na podstawie art. 18 pkt 6 ustawy z dnia 5 czerwca 1998 r. o samorządzie województwa (t.j.: Dz. U. z 2013 r. poz. 596, zm. poz. 645, z 2014 r. poz. 379, poz. 1072) oraz art. 7 i 27 ust. 1 i 2 ustawy z dnia 13 października 1995 r. - Prawo łowieckie (t.j.: Dz. U. z 2013 r. poz. 1226, zm. z 2014 r. poz. 228) uchwała się, co następuje:

**§ 1.** W załączniku nr 1 do uchwały Sejmiku Województwa Łódzkiego nr XLIX/1444/09 z dnia 22 grudnia 2009 r. w sprawie podziału Województwa Łódzkiego na obwody łowieckie, wprowadza się zmiany w opisie granic obwodów łowieckich, określone w załączniku nr 1 do niniejszej uchwały.

**§ 2.** W załączniku nr 2 do uchwały Sejmiku Województwa Łódzkiego nr XLIX/1444/09 z dnia 22 grudnia 2009 r. w sprawie podziału Województwa Łódzkiego na obwody łowieckie, wprowadza się zmiany w przebiegu granic obwodów łowieckich, określone w załączniku nr 2 do niniejszej uchwały.

**§ 3.** W załączniku nr 3 do uchwały Sejmiku Województwa Łódzkiego nr XLIX/1444/09 z dnia 22 grudnia 2009 r. w sprawie podziału Województwa Łódzkiego na obwody łowieckie, wprowadza się zmiany w rejestrze powierzchniowym obwodów łowieckich, określone w załączniku nr 3 do niniejszej uchwały.

**§ 4.** Wykonanie uchwały powierza Zarządowi Województwa Łódzkiego.

**§ 5.** Uchwała podlega ogłoszeniu w Dzienniku Urzędowym Województwa Łódzkiego i wchodzi w życie z dniem 1 kwietnia 2015 roku.

Przewodniczący Sejmiku  
*Marek Mazur*

**Załącznik 1**  
do uchwały V/70/15  
Sejmiku Województwa Łódzkiego  
z dnia 24 lutego 2015 r.

Lp.	Stary Nr obwodu	Nowy Nr obwodu	Z.O. PZŁ lub OHZ	Opis granicy
1.	47+48	47	Skierniewice	Z m. Patoki granicą województwa do m. Józefów skąd drogą przez m.m. Kol. Bolimowska Wieś, Bolimów, Nieborów, Bednary, Kompina skąd do drogi krajowej, którą do granicy województwa w m. Patoki.
2.	93-si	301	Sieradz	Strumieniem od rz. Warty do m. Zamłynie, skąd drogą przez m.m. Załęczce Małe, Cisowa dalej drogą do m. Sławy (drogą gminną), dalej granicą województwa do m. Polesie – Jaworzno, następnie drogą przez m. Jaworzno do toru kolejowego, którym do drogi Rudniki – Wieluń, drogą tą przez m.m. Dalachów, Kałuże do rz. Warty, której nurtem do strumienia w m. Stara Wieś.
3.	88-si	302	Sieradz	Z m. Działoszyn drogą do drogi Więcki – Julianów skąd granicą województwa do drogi w m. Sławy, stąd drogą przez m.m. Cisowa, Załęczce Małe do m. Zamłynie, dalej strumieniem do rz. Warty, której nurtem do m. Działoszyn.

Objaśnienia:

Z.O. PZŁ - Zarząd Okręgowy Polskiego Związku Łowieckiego

OHZ - Ośrodek Hodowli Zwierzyny

m. - miejscowość (l.poj.)

m.m. - miejscowości (l.mn.)

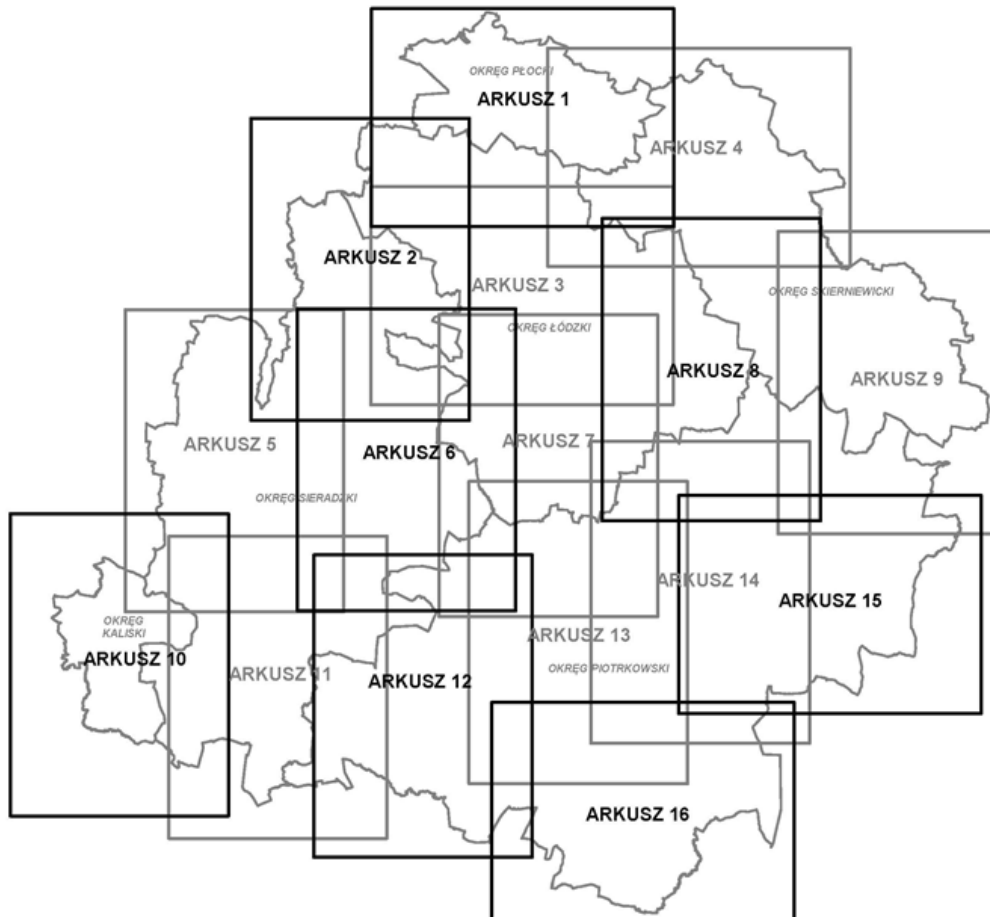
rz. - rzeka

si - byłe województwo sieradzkie

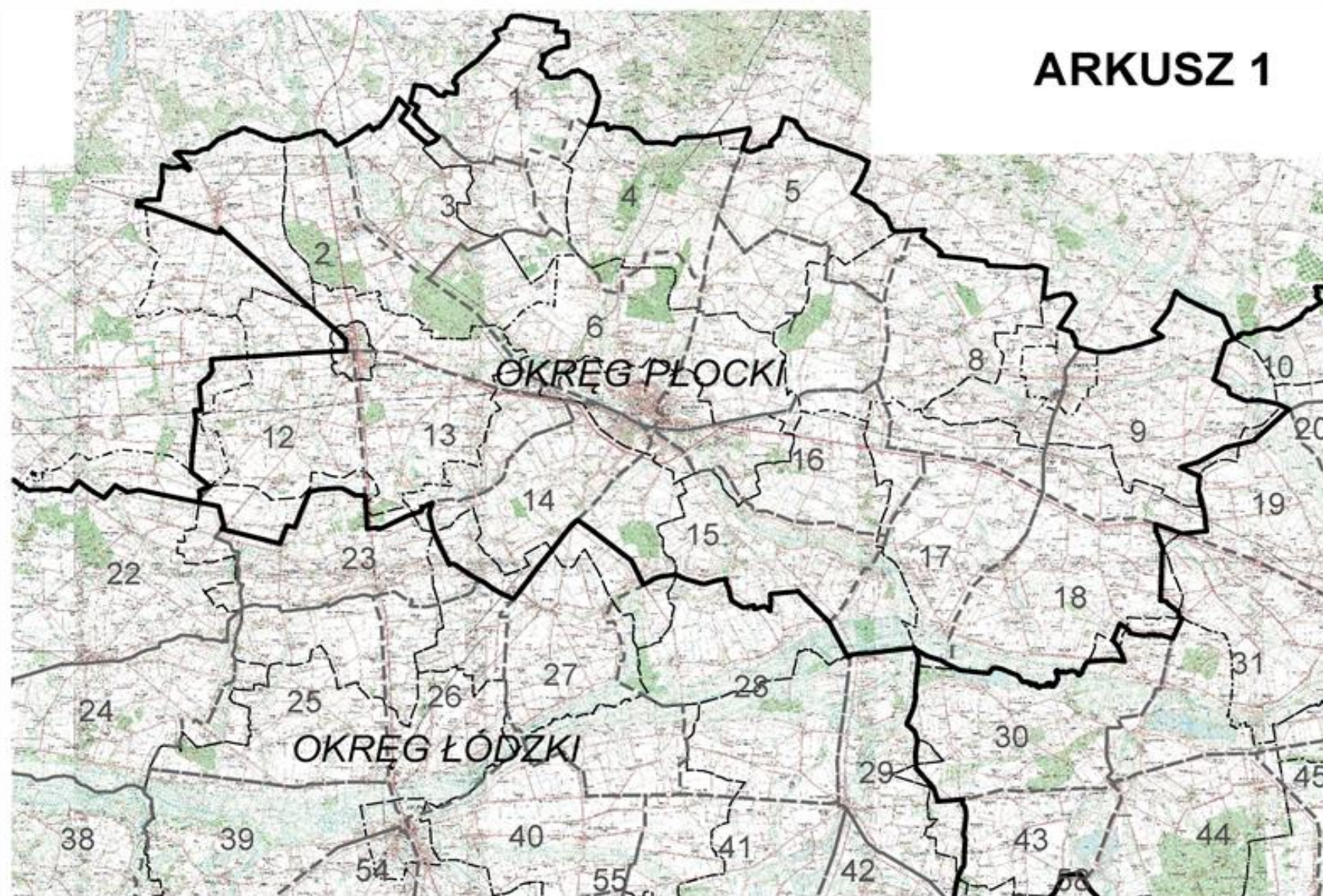
**Załącznik nr 2**  
do uchwały V/70/15  
Sejmiku Województwa Łódzkiego  
z dnia 24 lutego 2015 r.

Skorowidz arkuszy w skali 1:200 000

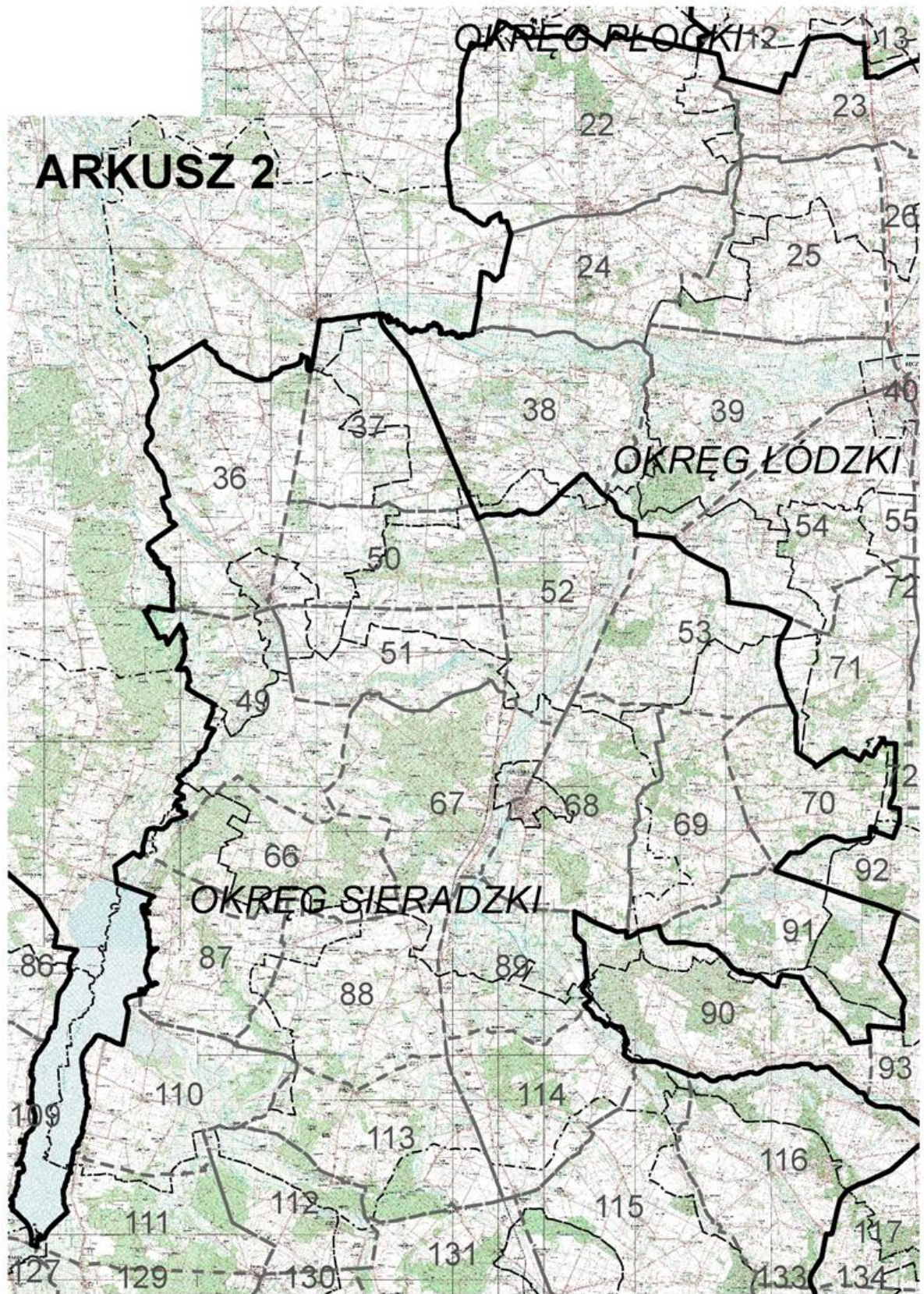
ZAŁĄCZNIK NR DO UCHWAŁY NR  
SEJMIKU WOJEWÓDZTWA ŁÓDZKIEGO  
Z DNIA



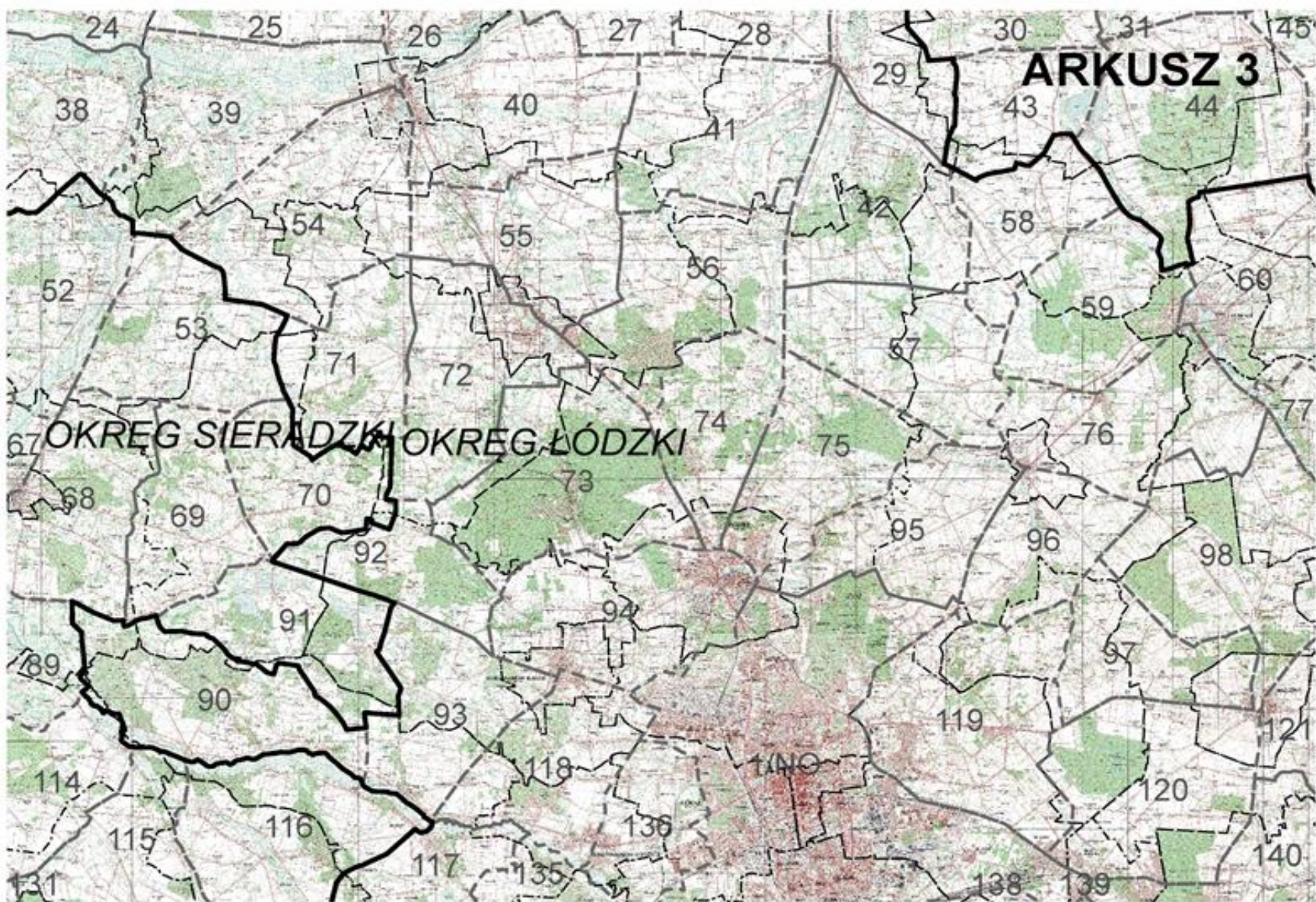




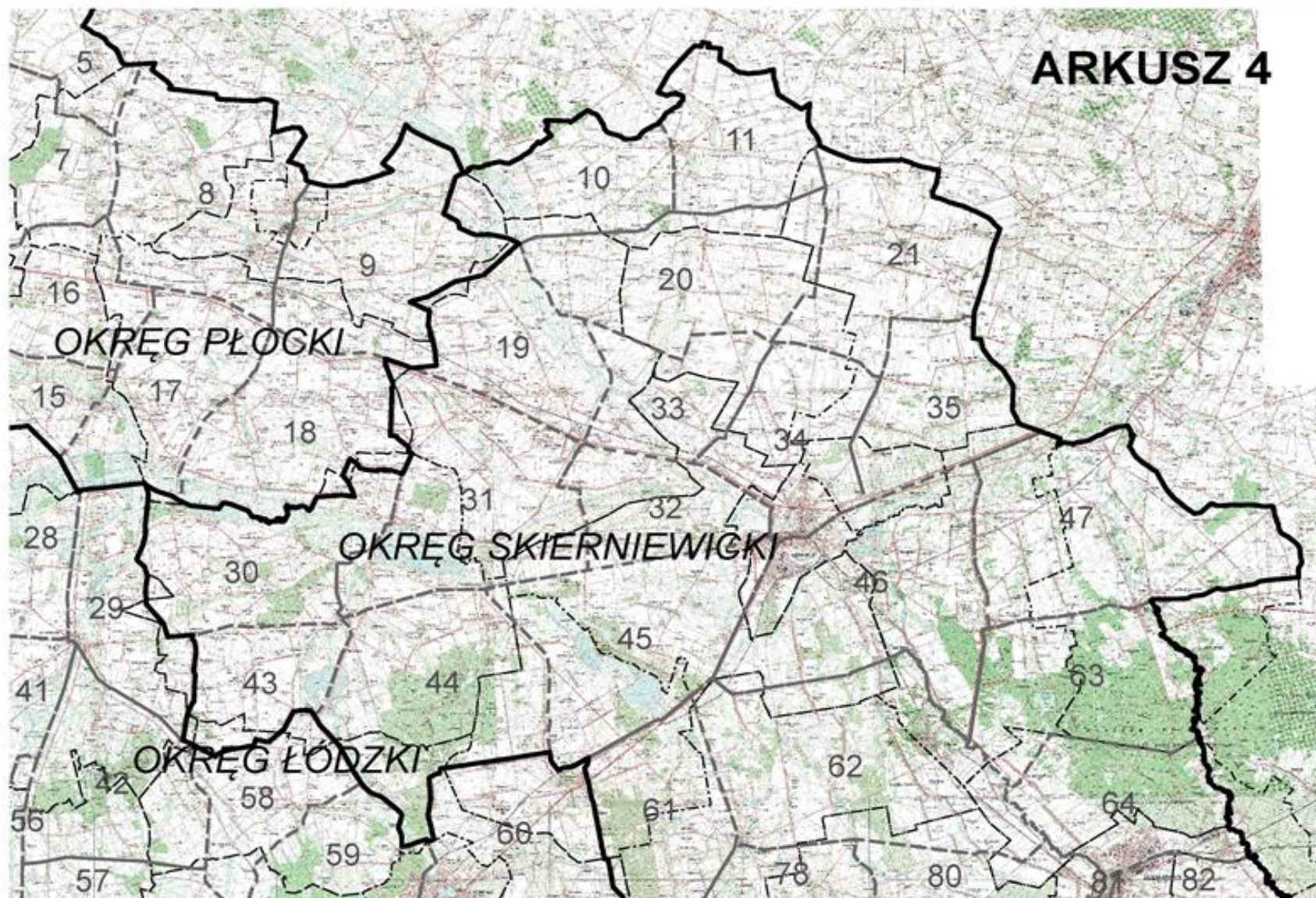




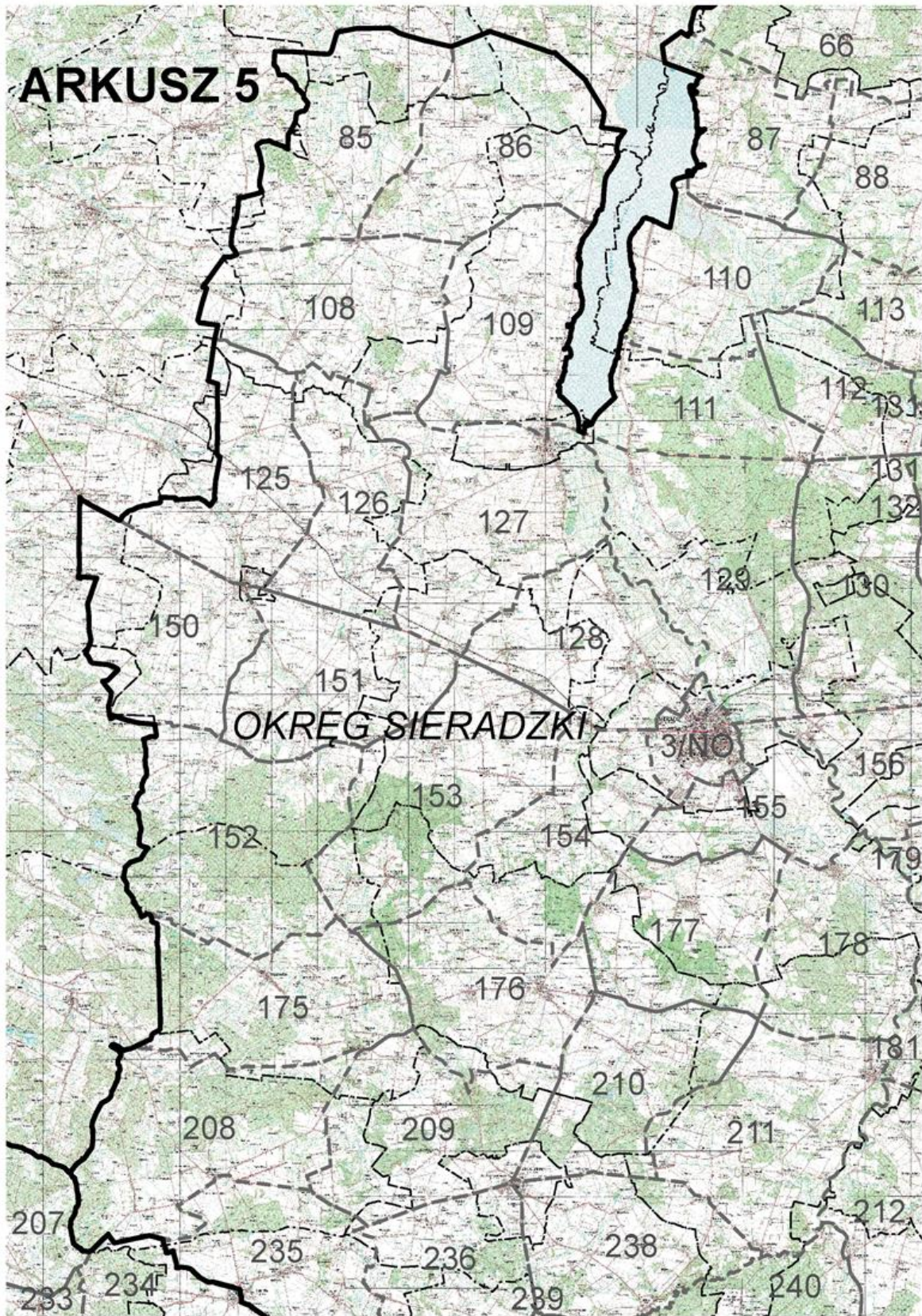




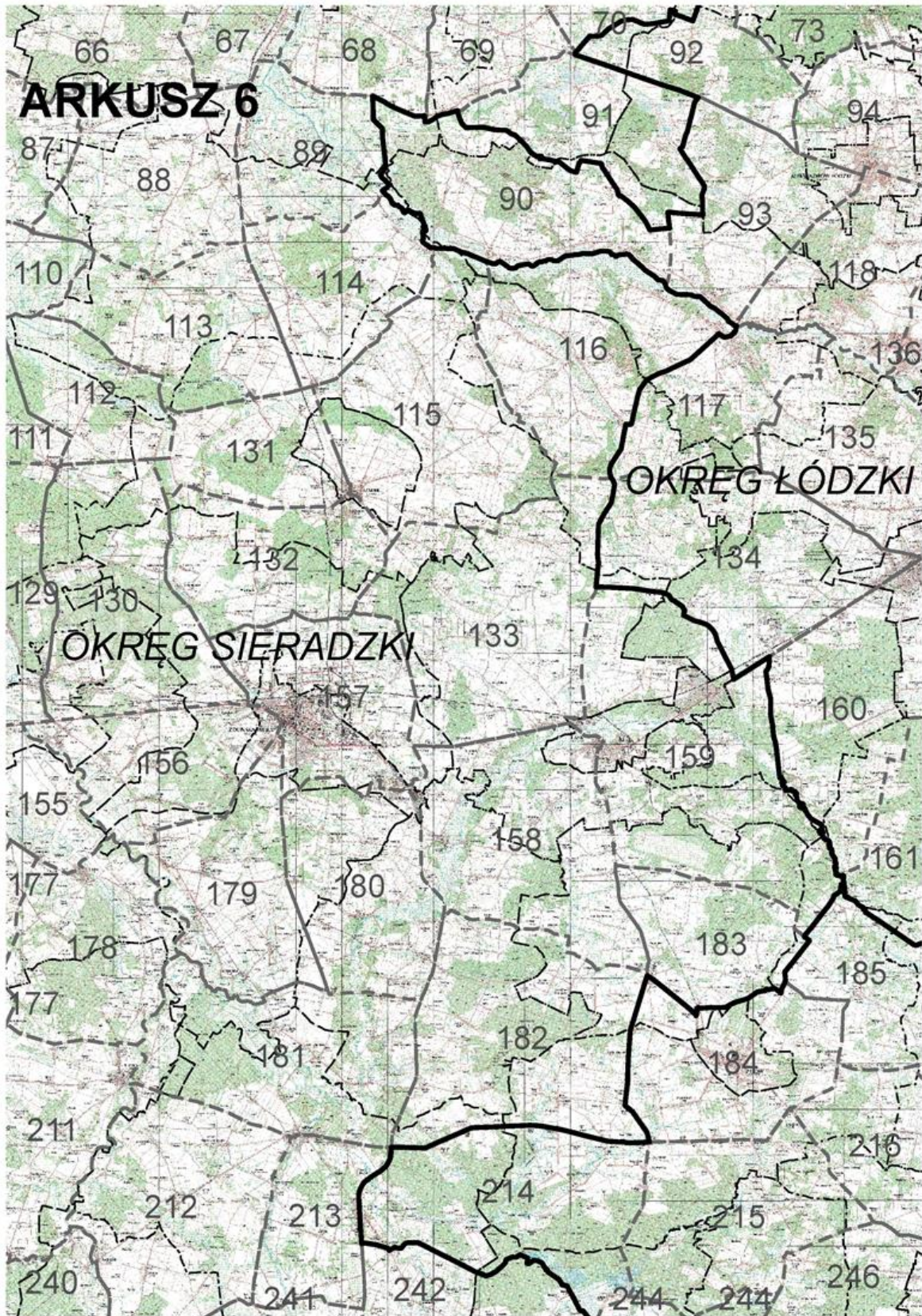




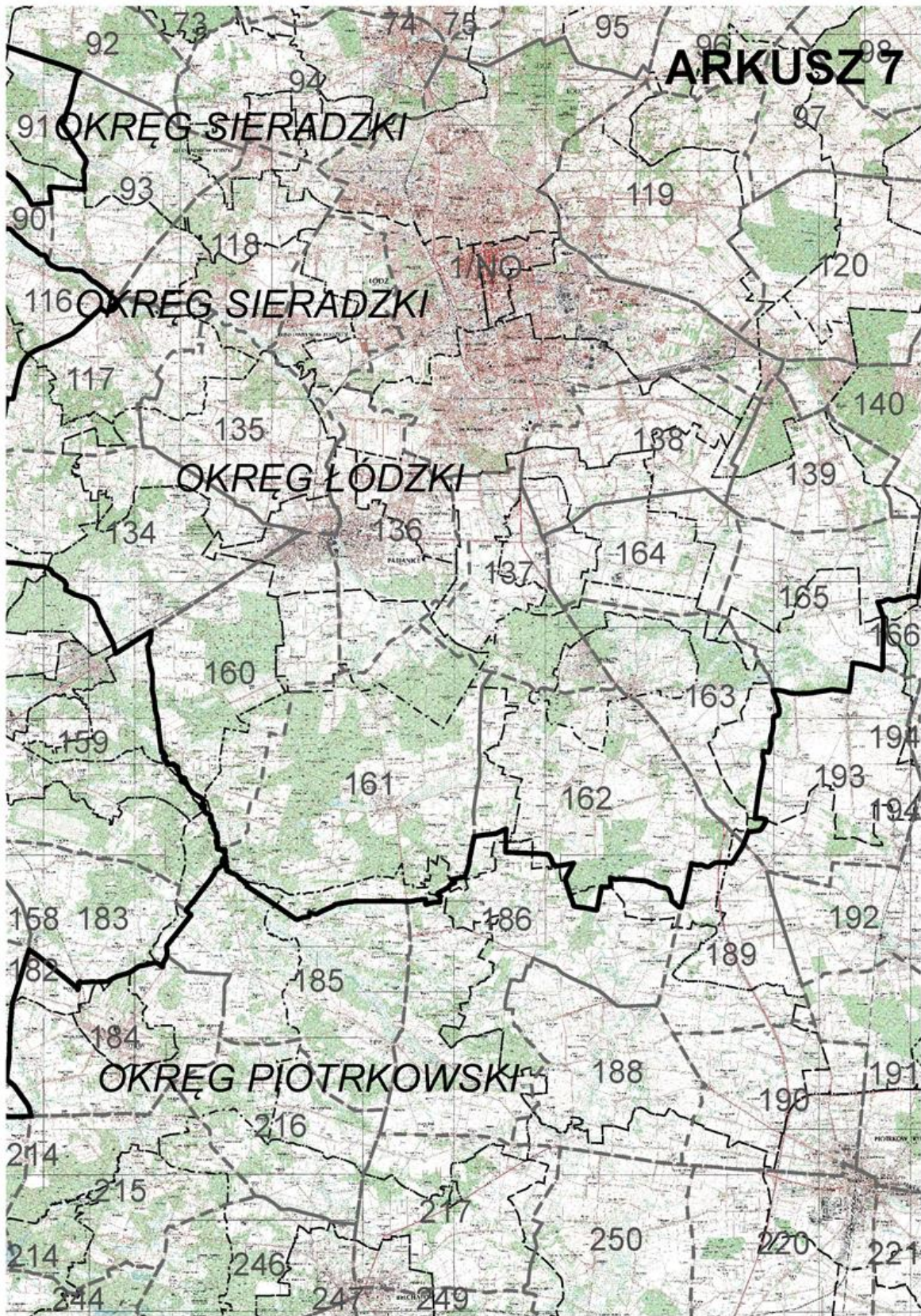




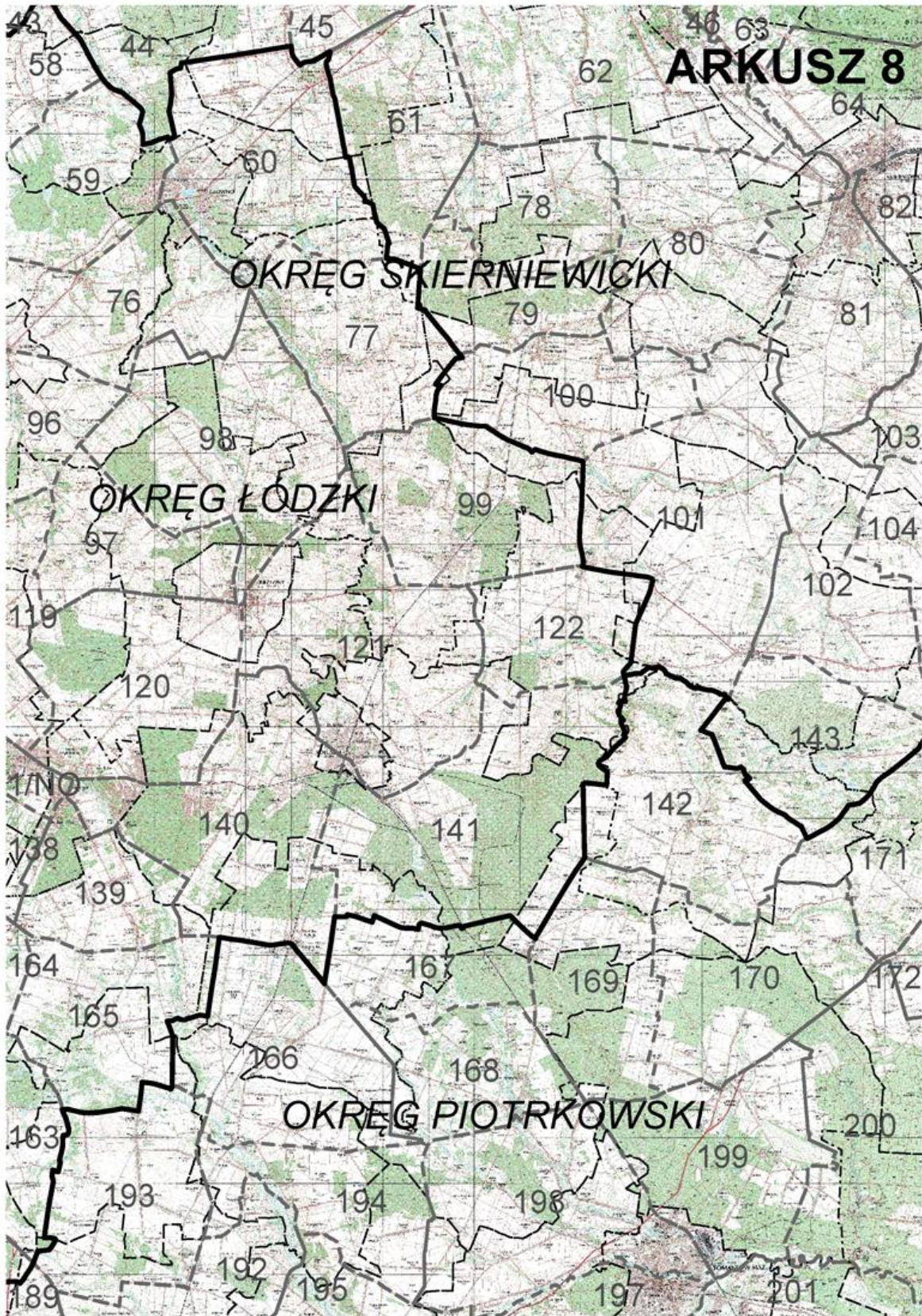




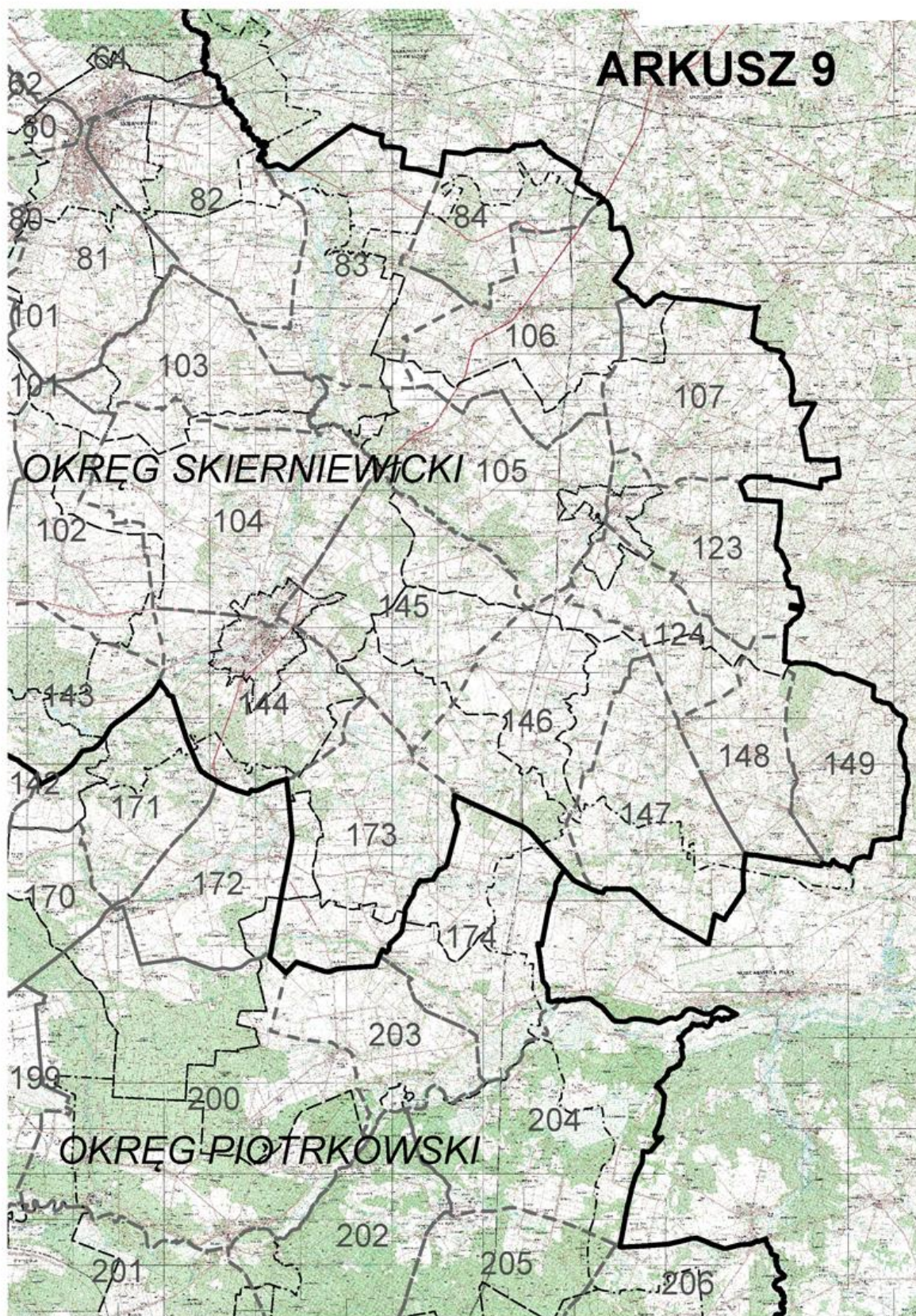






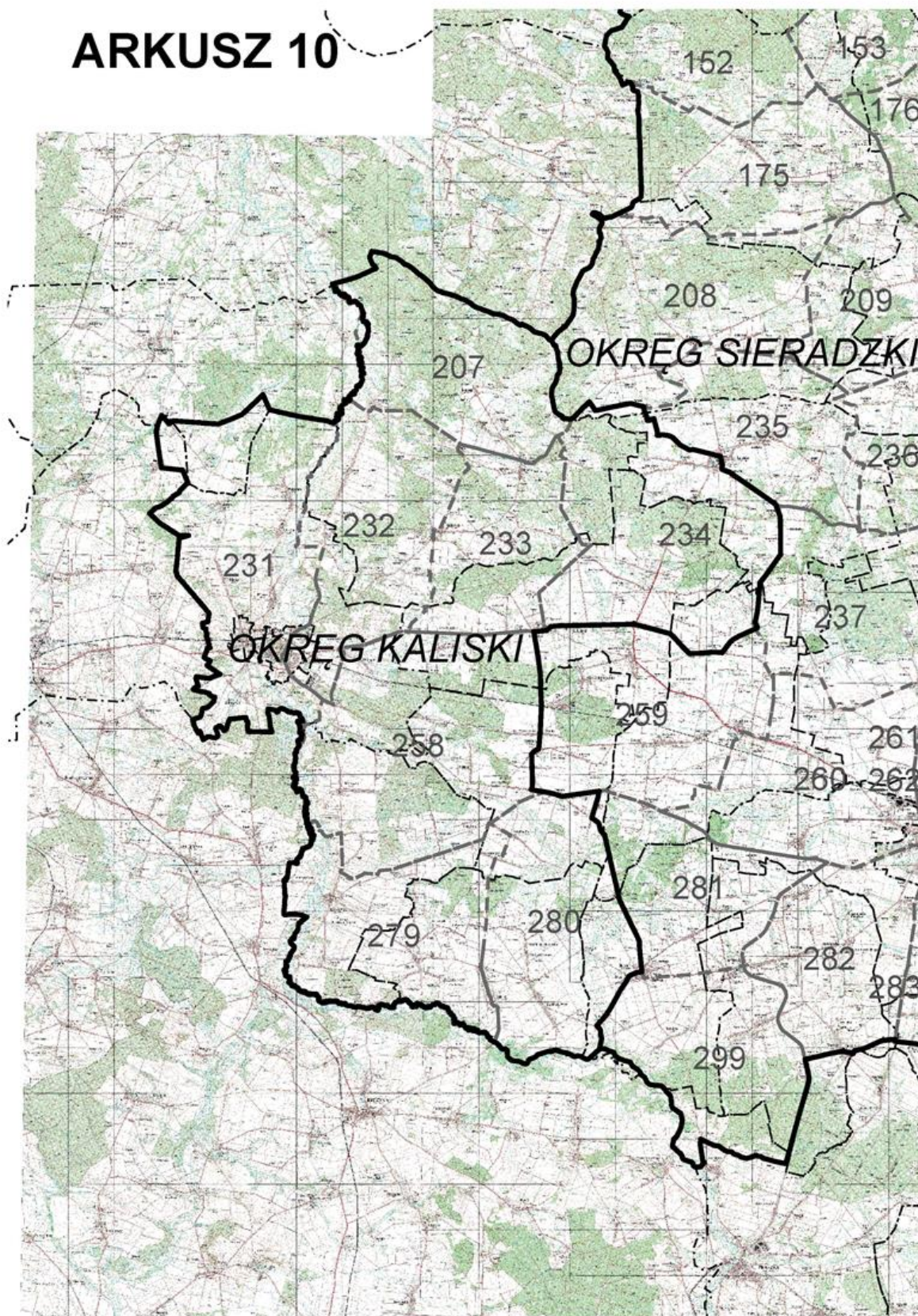




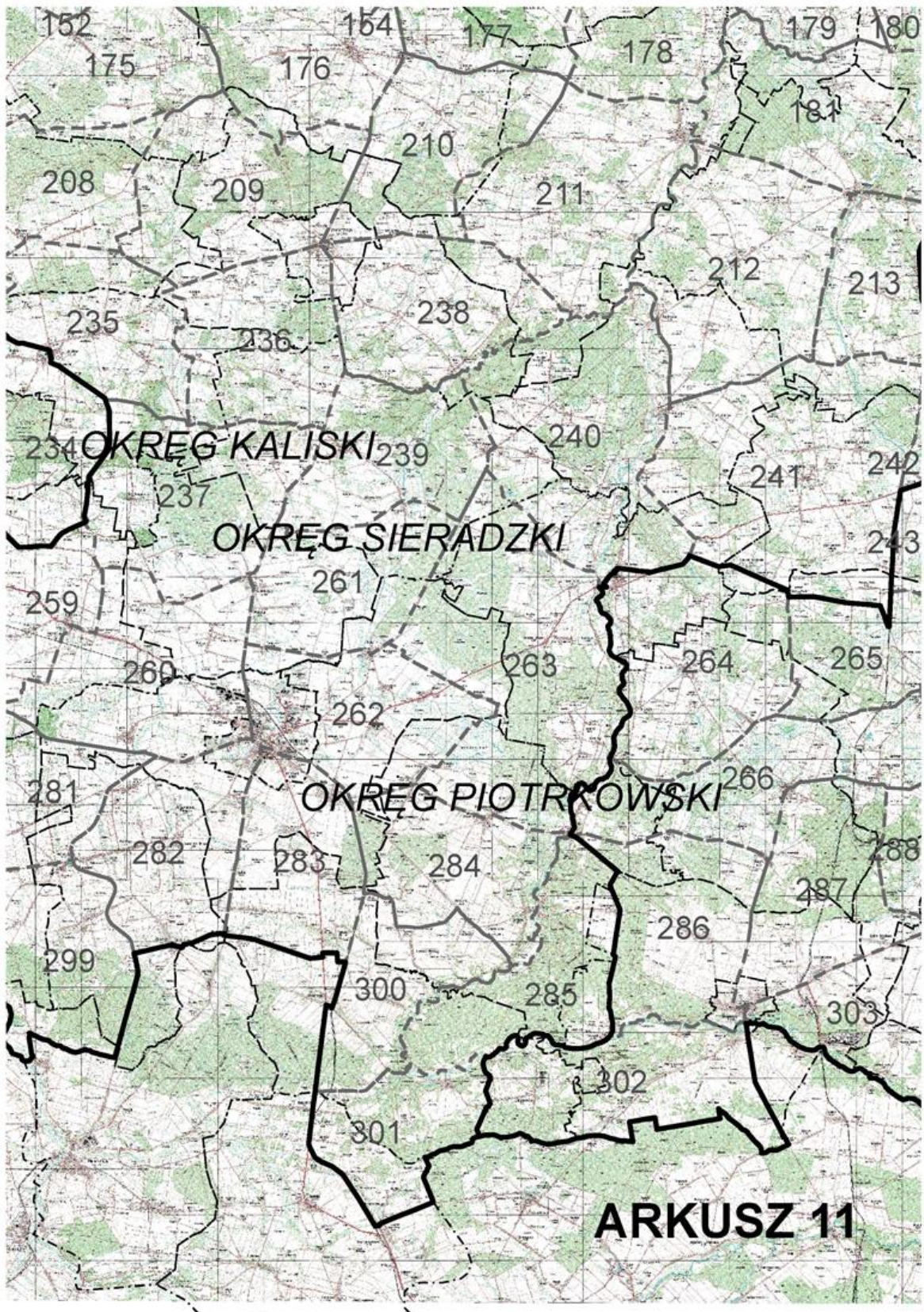




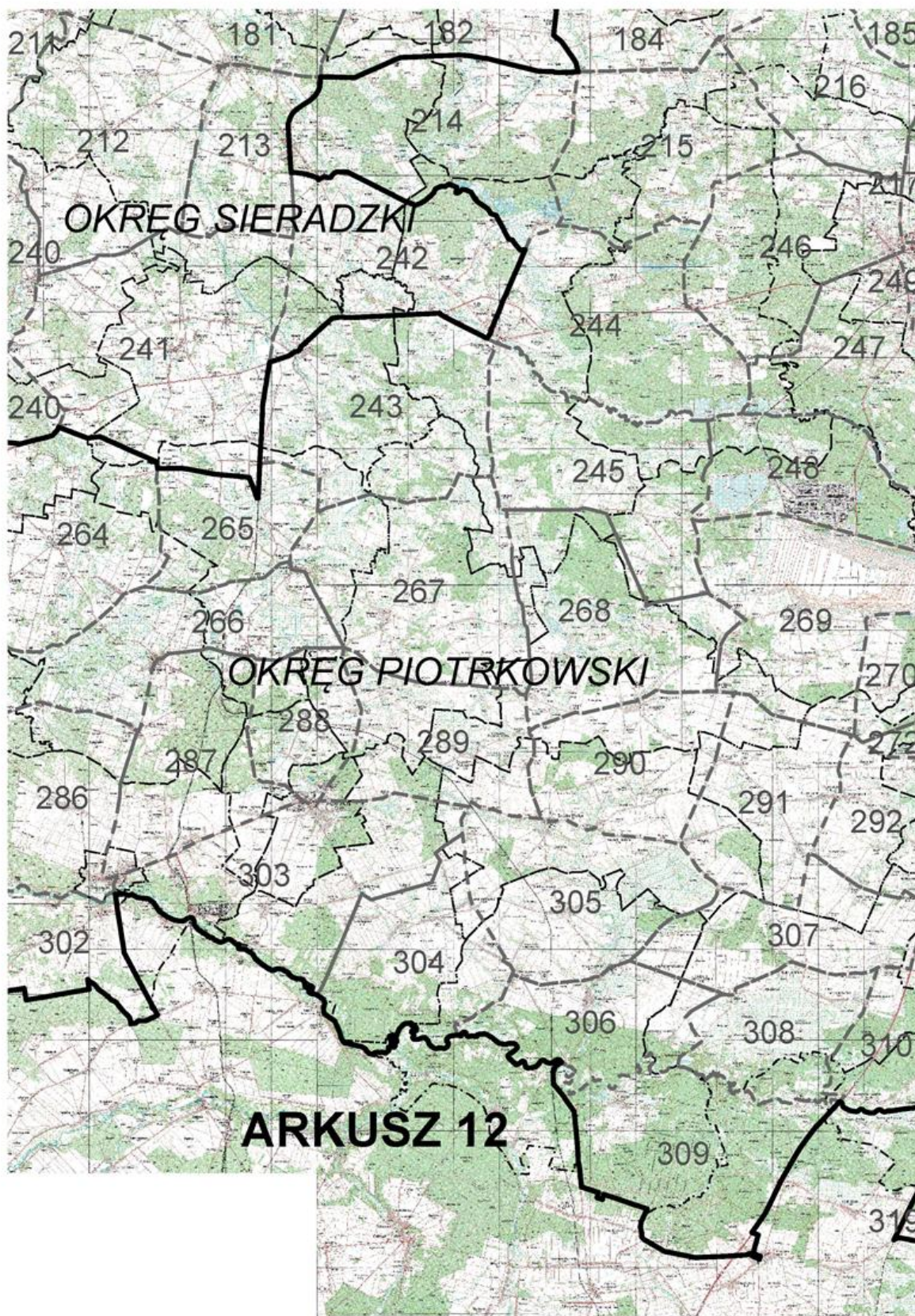
# ARKUSZ 10



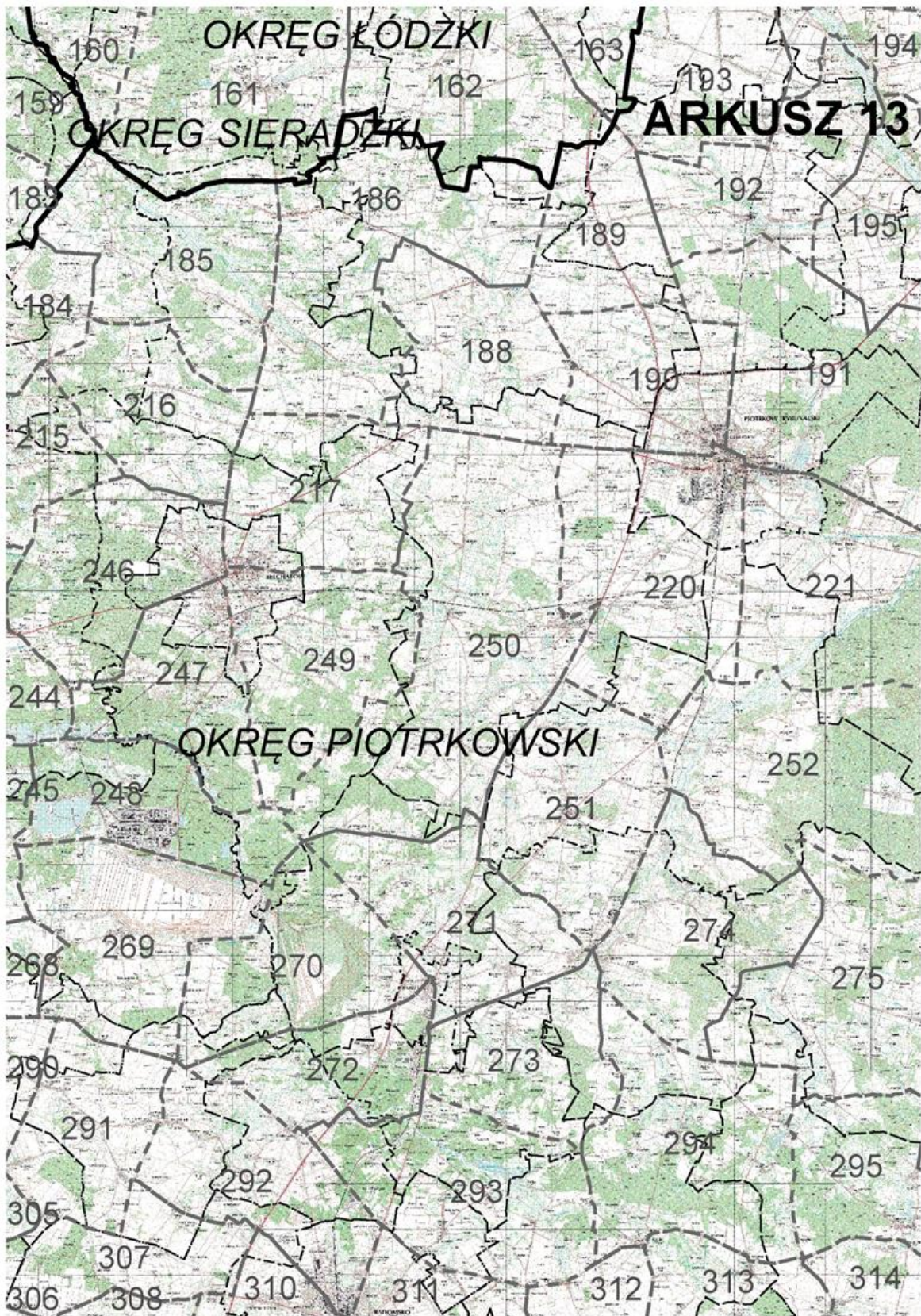




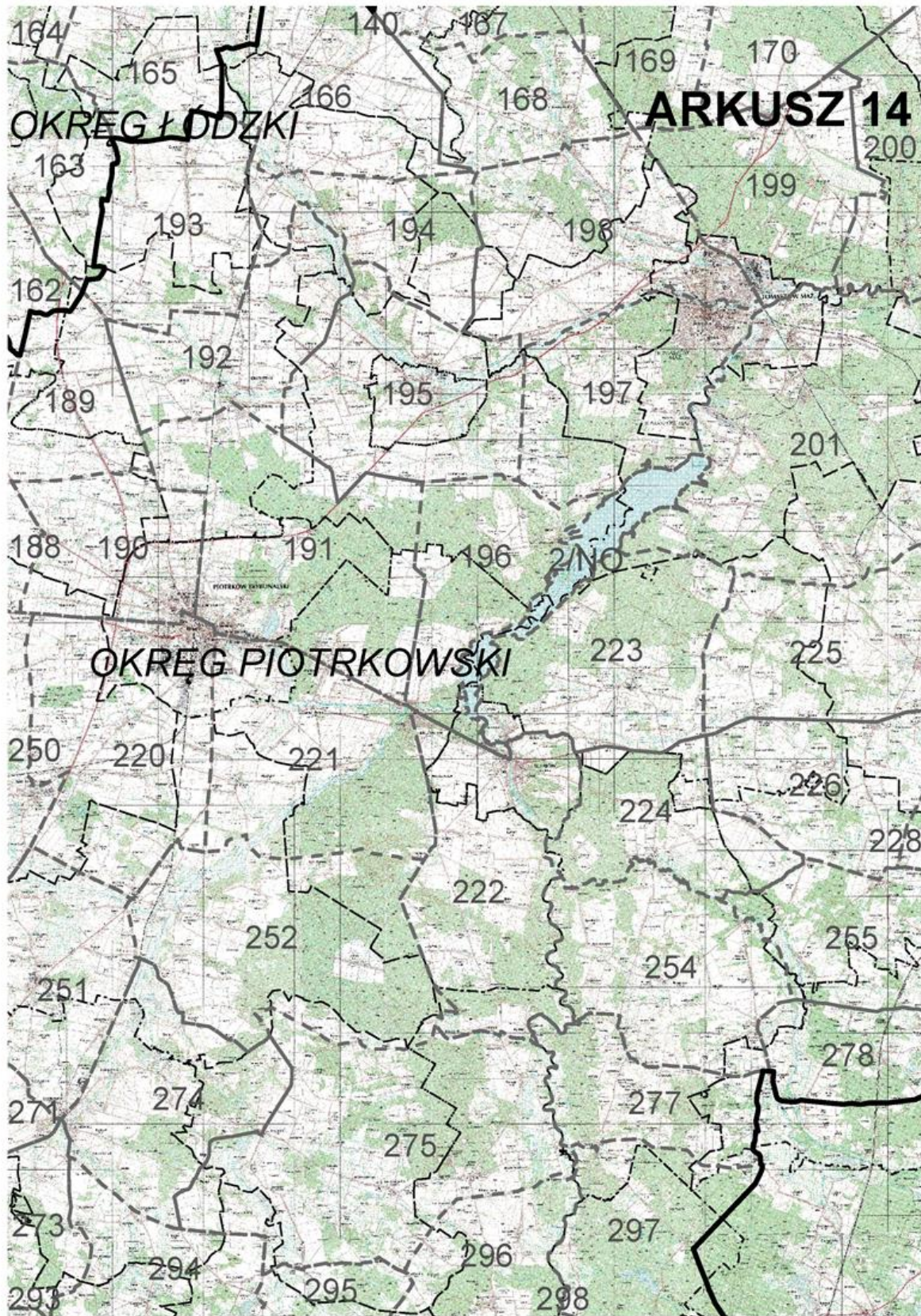




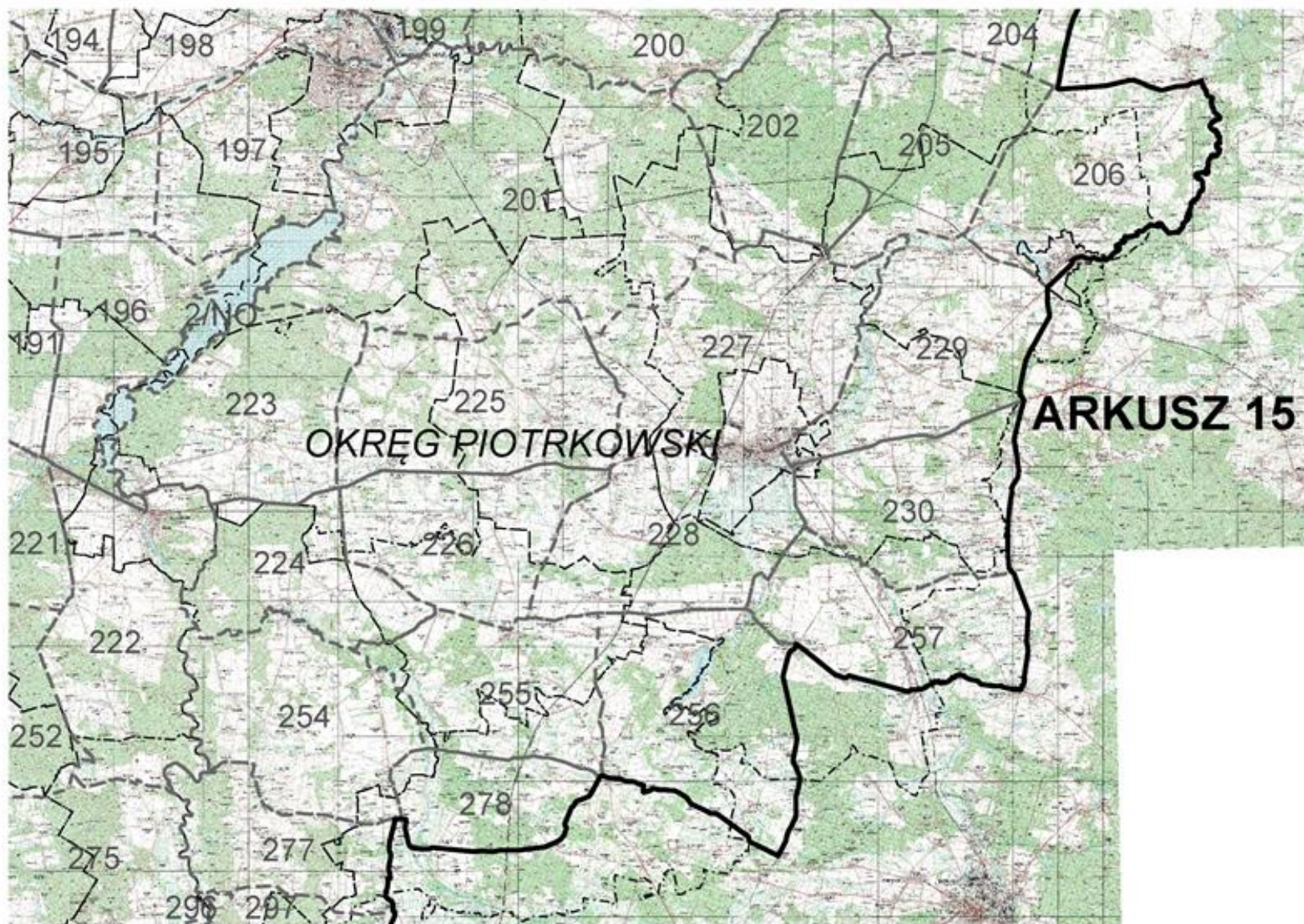




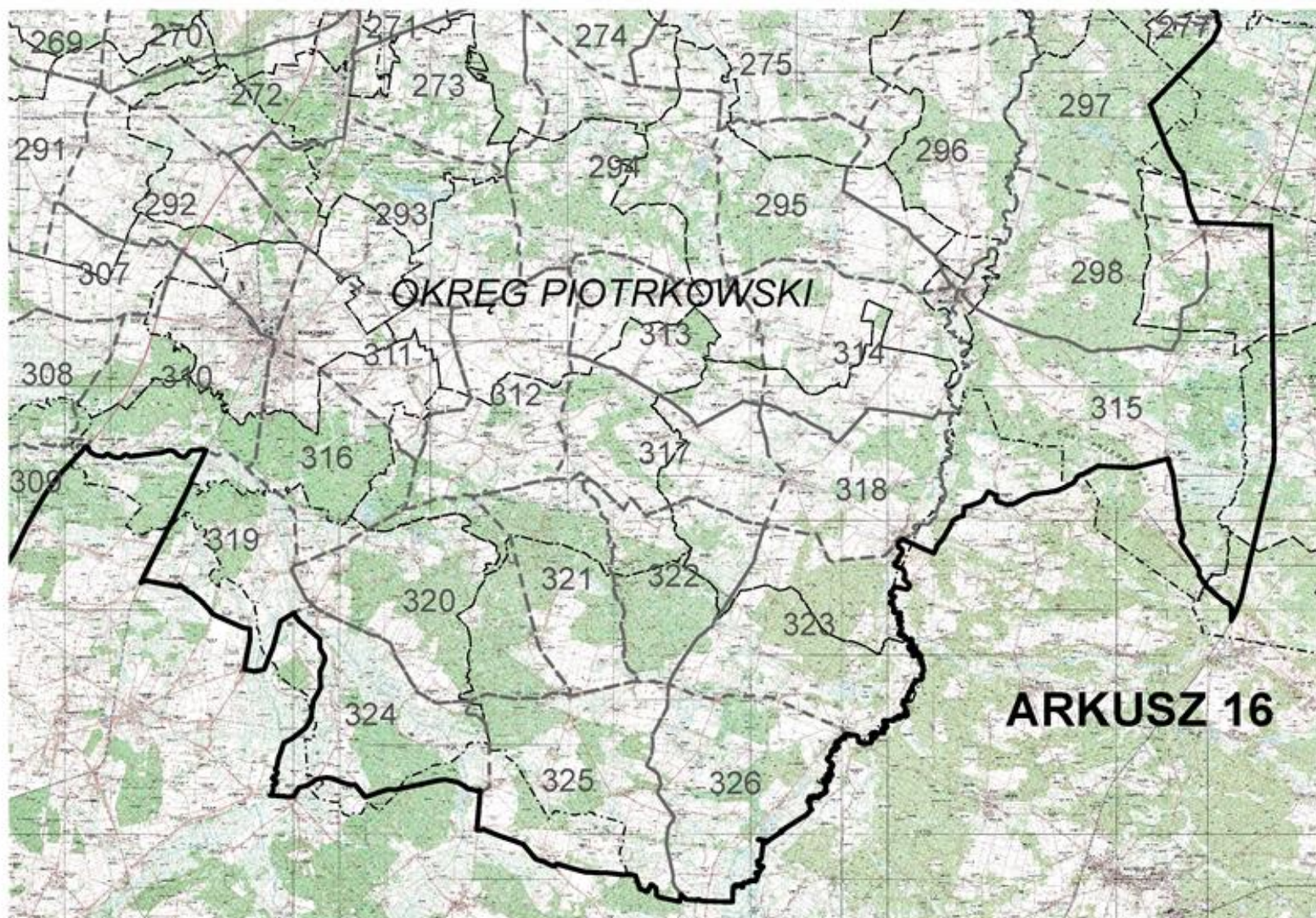














**Załącznik nr 3**  
do uchwały V/70/15  
Sejmiku Województwa Łódzkiego  
z dnia 24 lutego 2015 r.

Nr obwo- du	Nazwa obwo- du	St. nr obwo- du	Powiat	Pow. całkowita (w ha)	Pow. wyłączona (w ha)	Pow. użytkowa					Lasy państwowe			Grunty pozostałe				Lesistość %	Rodzaj obwo- du
						grunty leśne			inne	razem	Nr nadleśnictwa	Gmina	Pow. (w ha)	gmina	leśne	inne	razem		
						państwowe	pozostałe	razem											
1	2	3	4	5	6	7	8	9	10	11	12	13	14	15	16	17	18	19	20
<b>OKRĘG PIOTRKOWSKI</b>																			
186		29,39	BELCHATOWSKI ŁÓDZKI WSCHODNI PIOTRKOWSKI PABIANICKI	9411	295	321	1273	1594	7522	9116	06-01 06-06	1001032 1010042 1010042	36 65 220	1001032 1006115 1008032 1010042	552 37 28 656	3359 423 204 3536	3911 460 232 4192	16,9	polny
302	RACISZYN	88	PAJĘCZAŃSKI WIELUŃSKI KŁOBUCKI	5297	173	524	1408	1932	3192	5124	06-20	1009015 1017072 1017102	89 428 7	1009015 1017072 1017102 POPÓW	1074 334 6 4	2303 879 6 4	3377 1213 6 4	36,5	polny
<b>OKRĘG SIERADZKI</b>																			
301	ZALĘCZE WIELKIE	93	WIELUŃSKI OLESKI	3443	178	539	465	1004	2261	3265	06-20 RDLP KATOWICE	1017072 RUDNIKI	537 2	1017072 RUDNIKI	304 161	1074 1187	1378 1348	29,2	polny
130	MĘCKA WOLA	35	SIERADZKI ZDUŃSKOWOLSKI	6809	329	2674	915	3589	2891	6480	06-10 06-06	1019042 1014095 1019025 1014011 1014082	710 471 358 55 1079	1014011 1014082 1014095 1019025 1019042	30 312 180 19 374	513 693 376 268 1041	543 1005 556 287 1415	52,7	leśny
<b>OKRĘG ŁÓDZKI</b>																			
136		15	ŁÓDZKI WSCHODNI PABIANICKI M. ŁÓDŹ	7964	5144	317	73	390	2430	2820	06-06 06-24	1008021 1008072 1008011 1061049	250 3 23 41	1006105 1008011 1008021 1008032 1008052 1008072 1061039 1061049	10 11 33 3 5 14 525 65	109 57 352 3 536 783 797 525 65	119 68 385 3 541 797 525 65	4,9	polny
<b>OKRĘG SKIERNIEWICKI</b>																			
47	JASIONNA HUMIN	20,21	ŁÓWICKI SKIERNIEWICKI	8426	501	225	409	634	7291	7925	06-14 06-18	1015012 1005092 1015012	162 12 51	1005092 1015012	132 277	2318 4973	2450 5250	7,5	polny